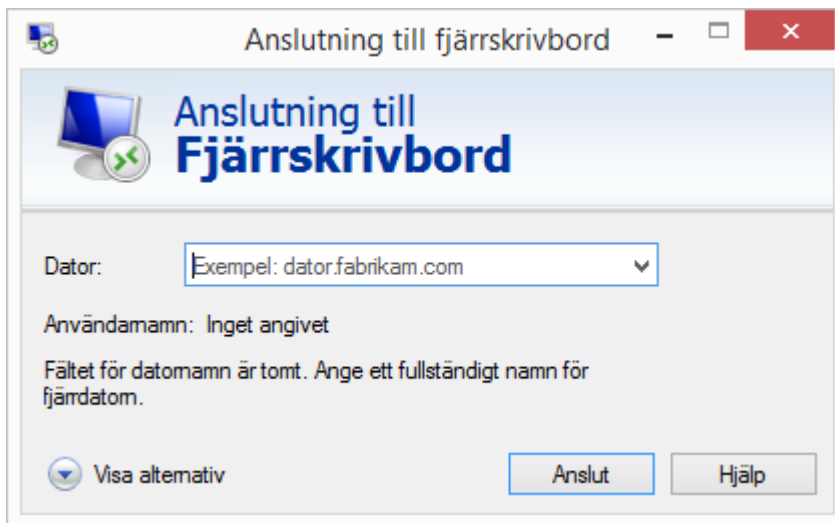
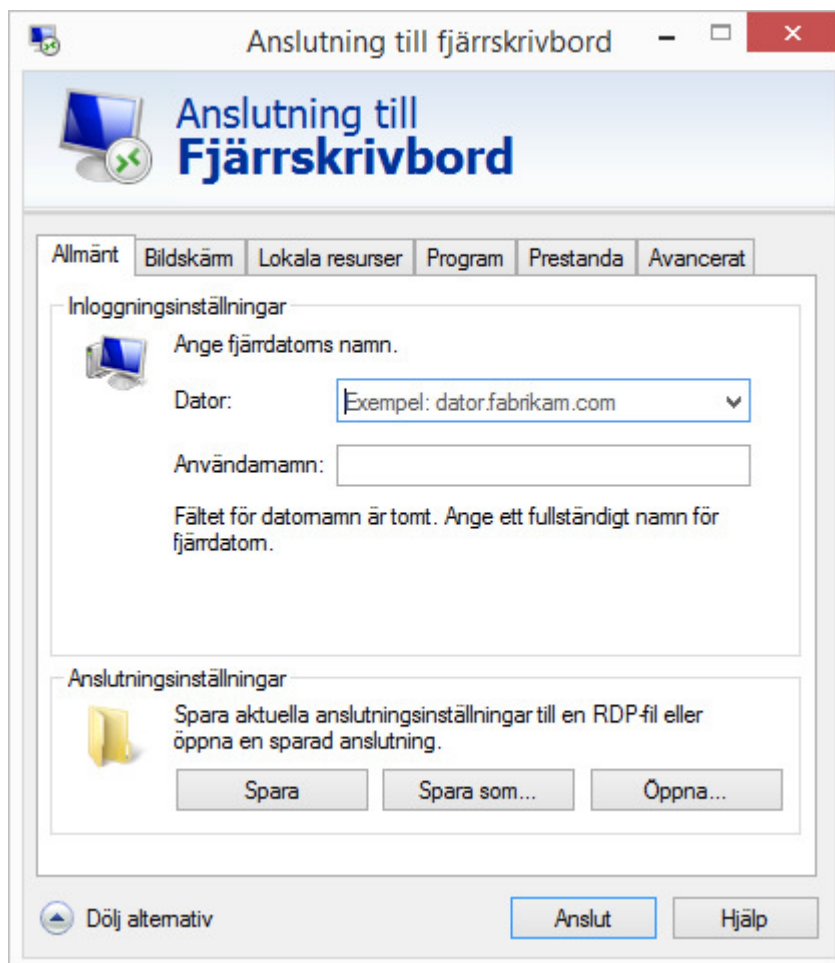


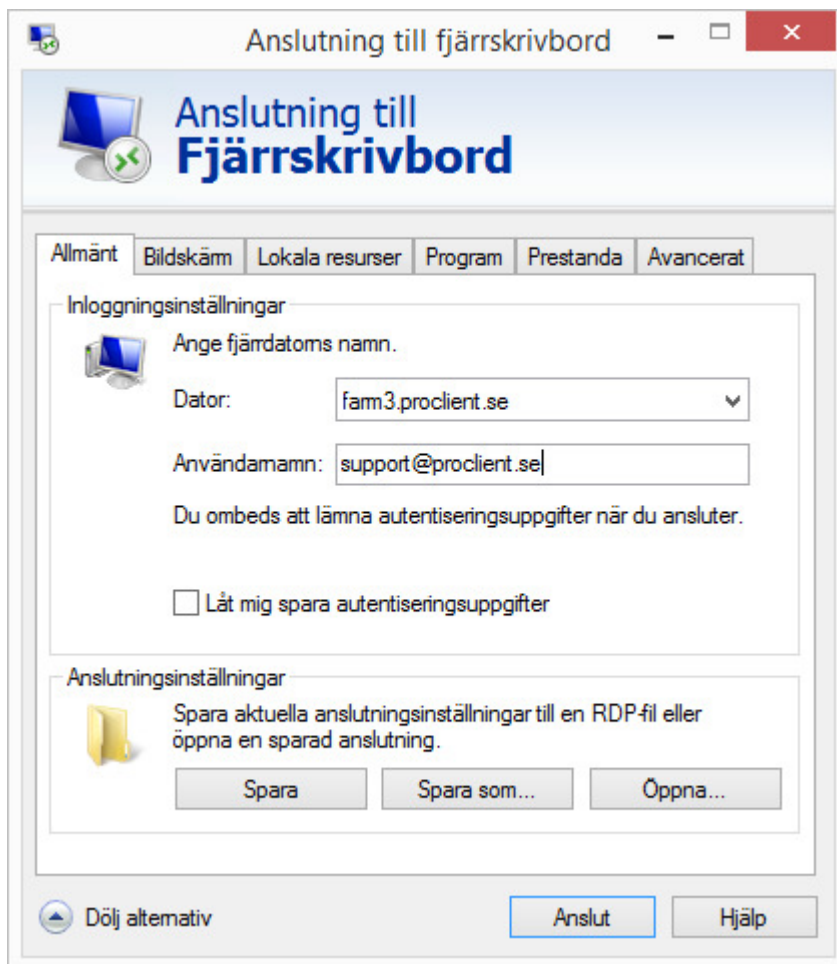
Att ställa in anslutning till fjärrskrivbord för anslutning mot ASP hos Proclient.

1. Klicka på start > kör eller sökfältet för program eller filer på Windows Vista eller nyare, skriv mstsc och tryck på Enter eller på OK knappen.



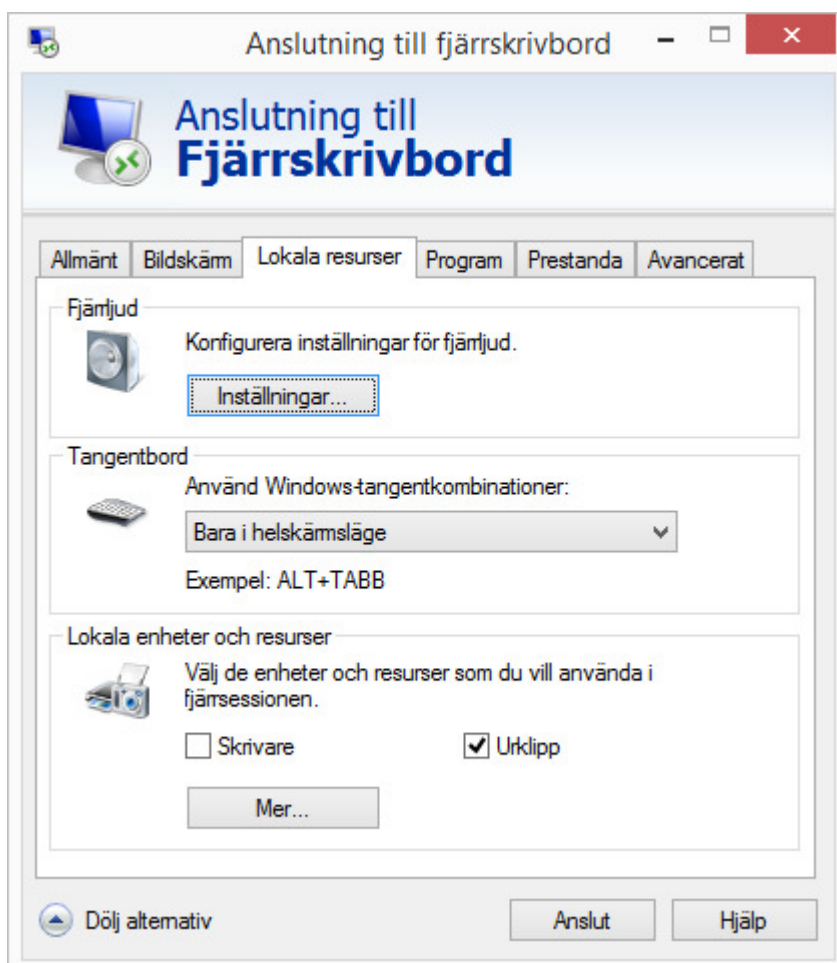
2. Ange dator i fältet "Dator:" Information om vilken dator ni ska ansluta till fås av Proclient. Tryck sedan på "Alternativ".

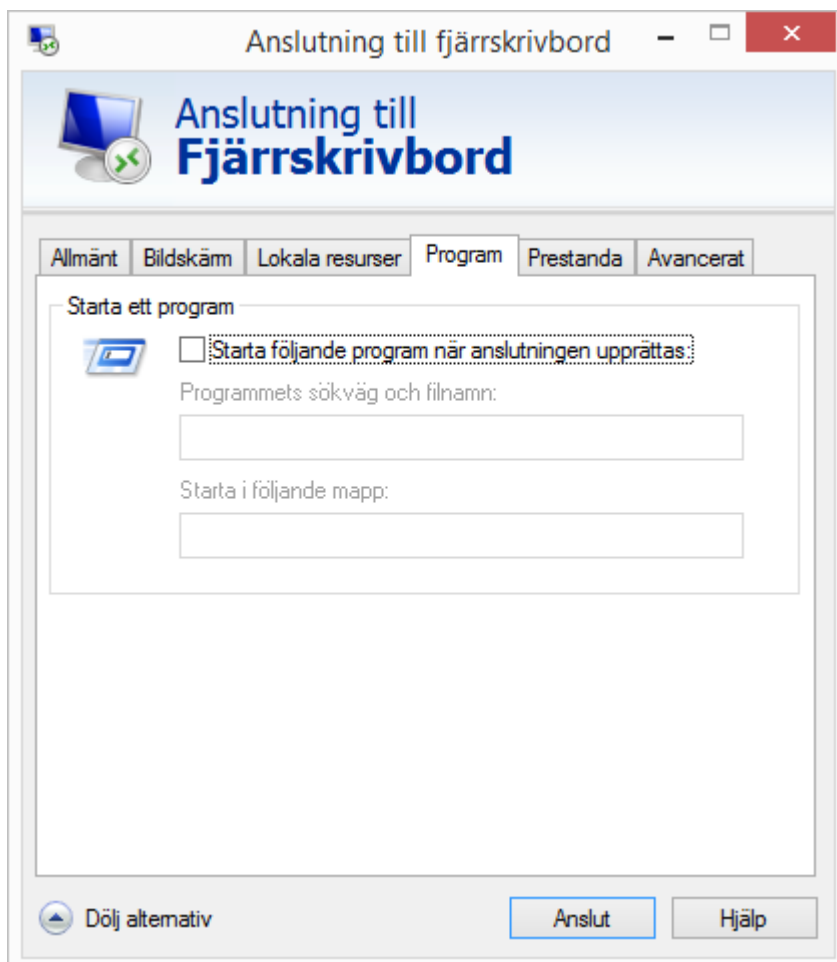
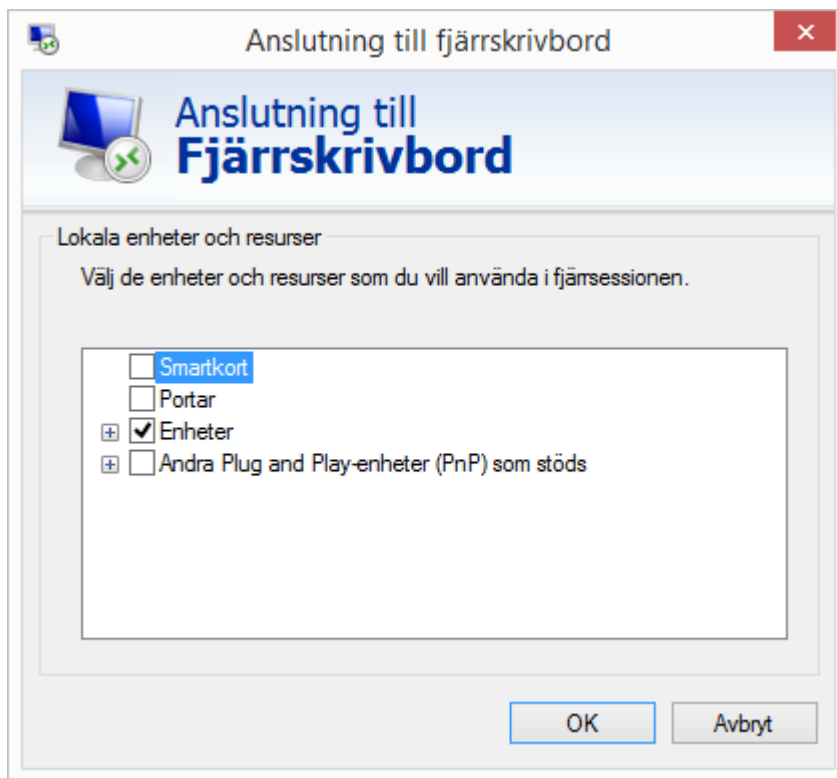


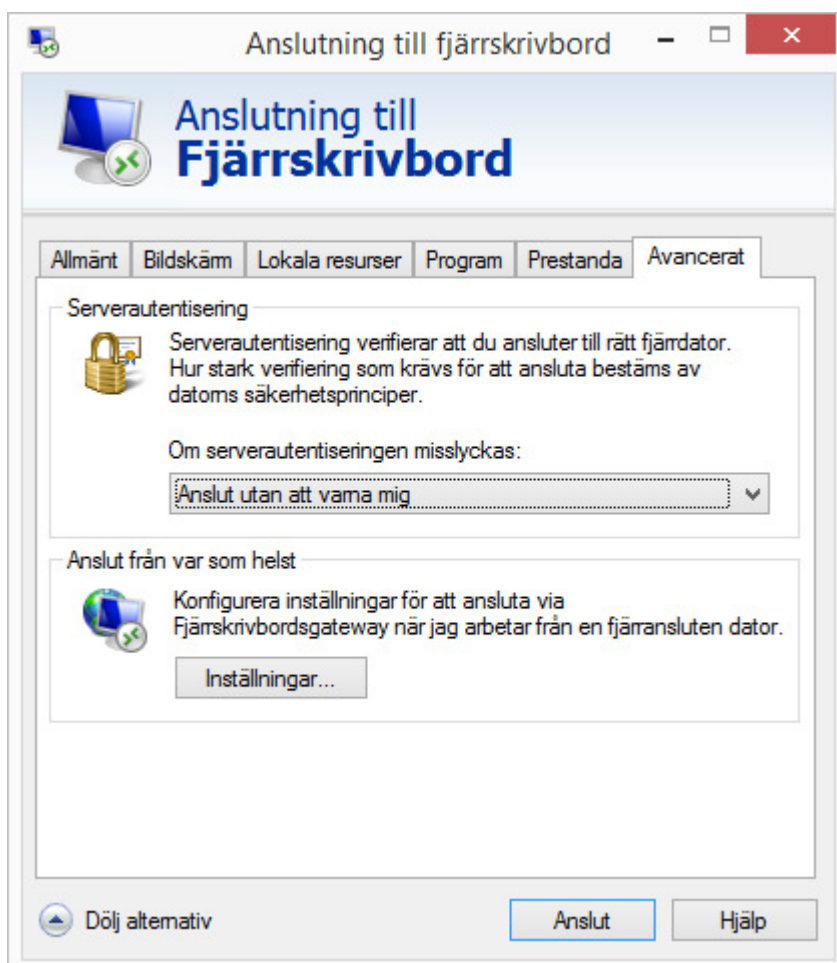
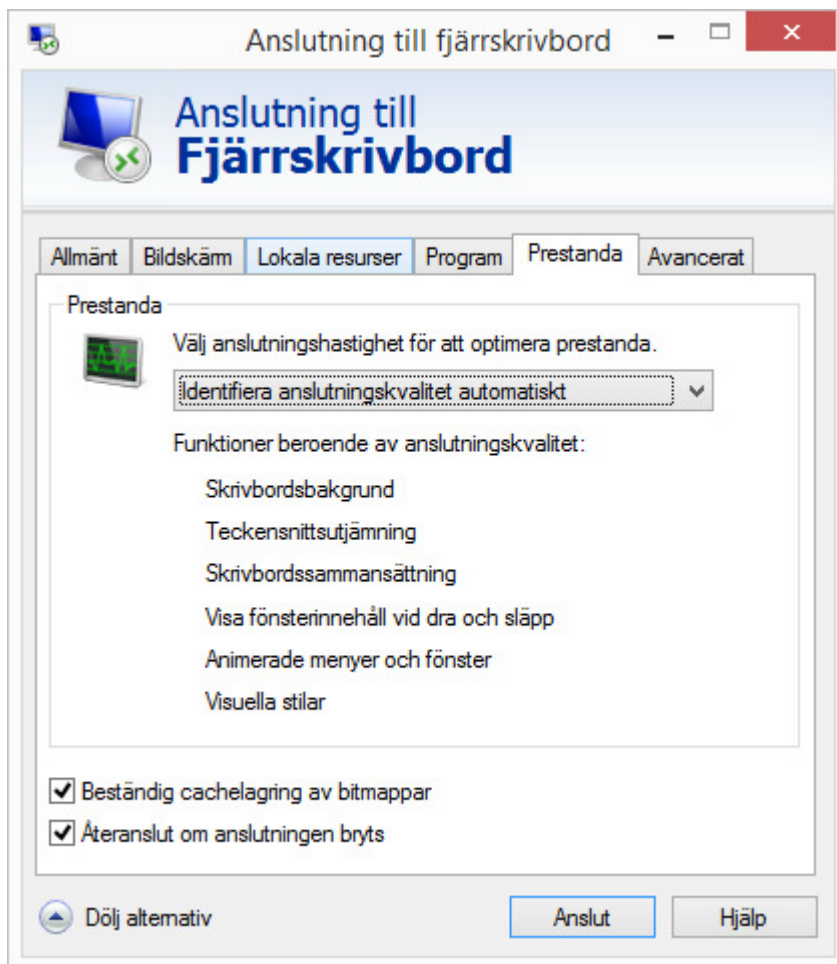


3. Ange ditt användarnamn, se också till att göra ett val gällande "Låt mig spara autentiseringsuppgifter". Om man bockar i och sedan sparar med rätt lösenord kommer inloggning samt återanslutning till fjärrskrivbordet gå sömlöst, om däremot inte gör det kan flera frågor om autentiseringsuppgifter komma att dyka upp vid inloggning eller återanslutning (det är säkrast att inte spara autentiseringsuppgifterna).

Gör nu motsvarande inställningar som bilderna visar fram till punkt 4. Fortsätt sedan att följa instruktionerna på punkt 4 och framåt.







4. Gå till fliken avancerat och välj "Anslut utan att varna mig" klicka sedan på "Inställningar". Välj "använd följande RD Gateway-serverinställningar" och skriv "prosrvtsgw.proclient.se" i fältet servernamn, glöm ej att ta bort bocken ur "Förbigå RD Gateway-server för lokala adresser".

RD Gateway-serverinställningar

Anslutning till Fjärrskrivbord

Anslutningsinställningar

Identifiera RD Gateway-serverinställningar automatiskt

Använd följande RD Gateway-serverinställningar:

Servernamn:

Inloggningsmetod:

Förbigå RD Gateway-server för lokala adresser

Använd inte en server för fjärrskrivbordsgateway

Inloggningsinställningar

Användamnamn: Inget angivet

Du kommer att uppmanas att ange autentiseringsuppgifter när du ansluter till den här RD Gateway-servern.

Använd mina RD Gateway-autentiseringsuppgifter för fjärdatom

OK Avbryt

5. Klicka på "Ok" och gå tillbaka till fliken "Allmänt" och klicka på "Spara som" välj där lämplig plats och filnamn så att ni hittar filen igen och tryck på "Spara".
Nu är allt klart.

För att koppla upp sig är det nu bara att klicka på filen där ni sparade den i steg 5.
(Första gången man kopplar upp sig krävs autentiseringsuppgifter – även i kommande uppkopplingar beroende på hur man väljer att göra i punkt 3.