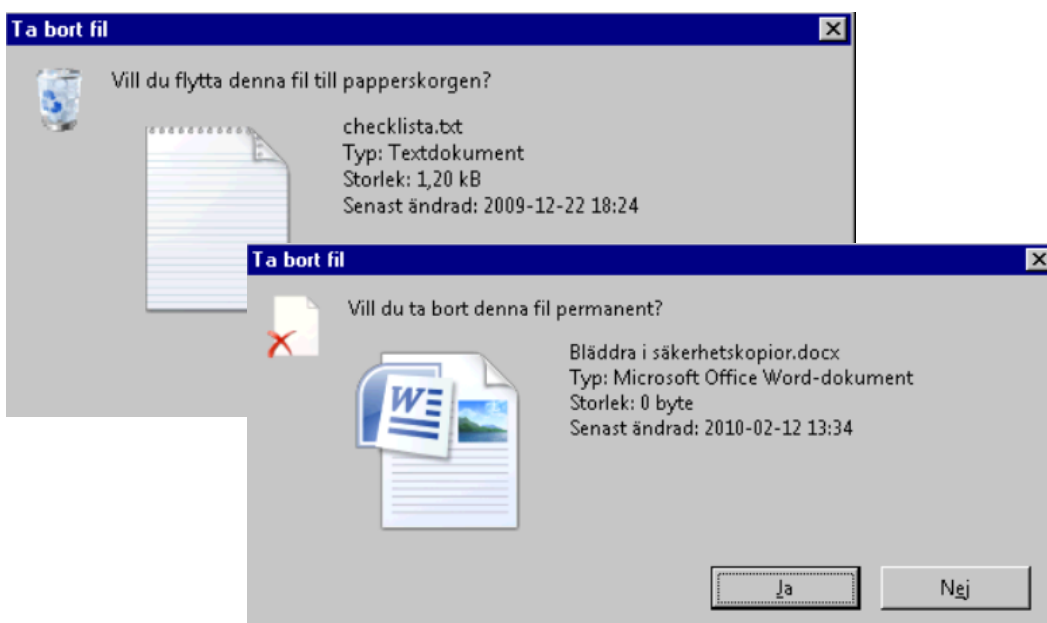


BLÄDDRA I SÄKERHETSKOPIOR

Detta dokument beskriver hur man ska kunna komma åt och bläddra i säkerhetskopierade dokument och mappar.

Det är viktigt att man förstår att detta är kopior skapade vid vissa tidpunkter och ingen "papperskorg" funktion. Papperskorg fungerar endast då frågan vid borttagande av dokument eller mappar ser som på bilden nedan (papperskorgen gäller endast för mappar och dokument på skrivbordet).



Annars ser frågan ut enligt bilden ovan.

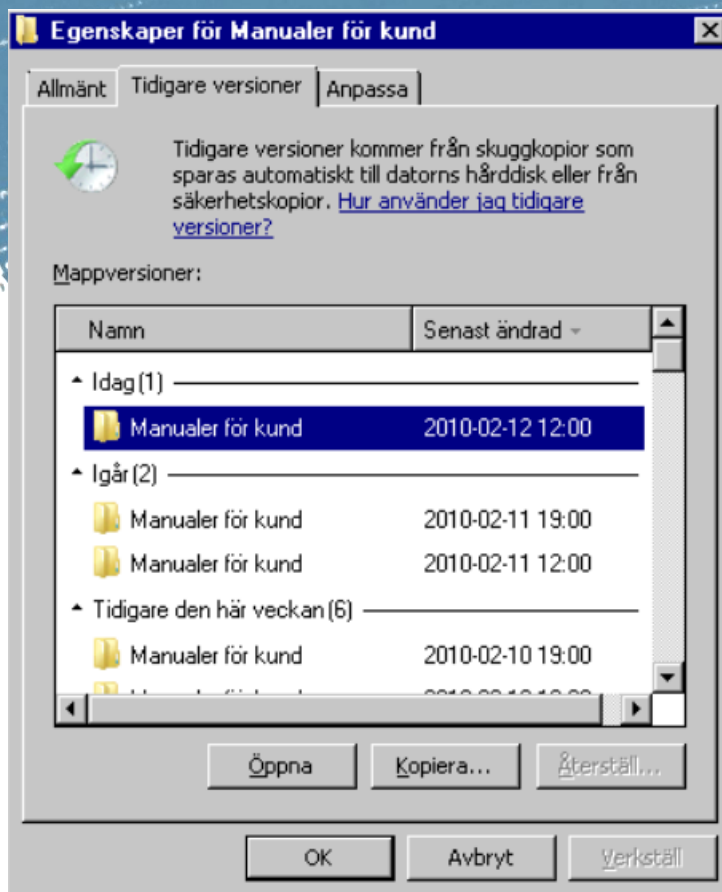
Dokument på andra platser

För att komma åt dokument som raderats ifrån andra platser t.ex. en gemensam mapp på nätverket så får man förlita sig till de säkerhetskopior som görs tre gånger per dygn, och av dessa kan ni som användare komma åt två av dessa, d.v.s. de som görs kl.12:00 och kl.19:00 varje dag.

Utöver dessa säkerhetskopior så skapas en kopia som finns på bandmedia och är endast tillgänglig genom att ni kontaktar supporten.

Här beskrivs hur ni gör för att nå och bläddra i dessa säkerhetskopior och även hur ni gör för att t.ex. kopiera tillbaka en mapp eller ett dokument.

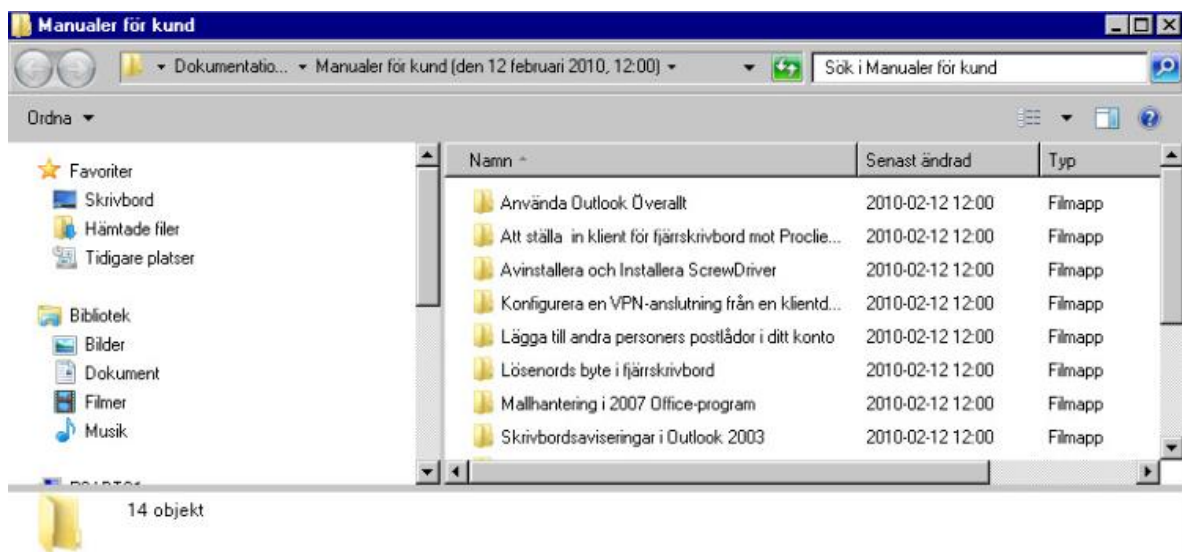
Gå in i den mapp där ni tagit bort dokument eller mappar, högerklicka i mappen och välj egenskaper, välj sedan fliken "Tidigare versioner" (se ett sådant exempel på nästa sida).



I detta fall har vi högerklickat och valt egenskaper samt fliken "Tidigare versioner" på en mapp som heter "Manualer för kund".

Det flera olika sätt att göra på men i detta fall ska vi testa att en undermapp i mappen "Manualer för kund". Vi väljer den tidpunkt som passar in med behovet och klickar på knappen öppna (se exempel på nästa sida).

Det vi får fram är en utforskare som öppnat denna mapp (Manualer för kund) så som den såg ut vid den tidpunkten vi valt.



Vill jag nu kopiera tillbaka mappen "Avinstallera eller och installera ScrewDriver" så högerklickar jag på den och väljer kopiera, sedan är det bara att klistra in den på den plats där den låg ifrån början, det samma gäller om man vill kopiera ett dokument som finns inne i mappen.

Då är det bara att klicka sig in i mappen "Avinstallera eller och installera ScrewDriver" och istället högerklicka på det dokument som jag vill kopiera, och sedan klistra in det på den plats där jag vill ha det.

Är ni osäkra så är ni välkomna att kontakta supporten [här](#) eller ring 0771-141300.

Mvh Proclient